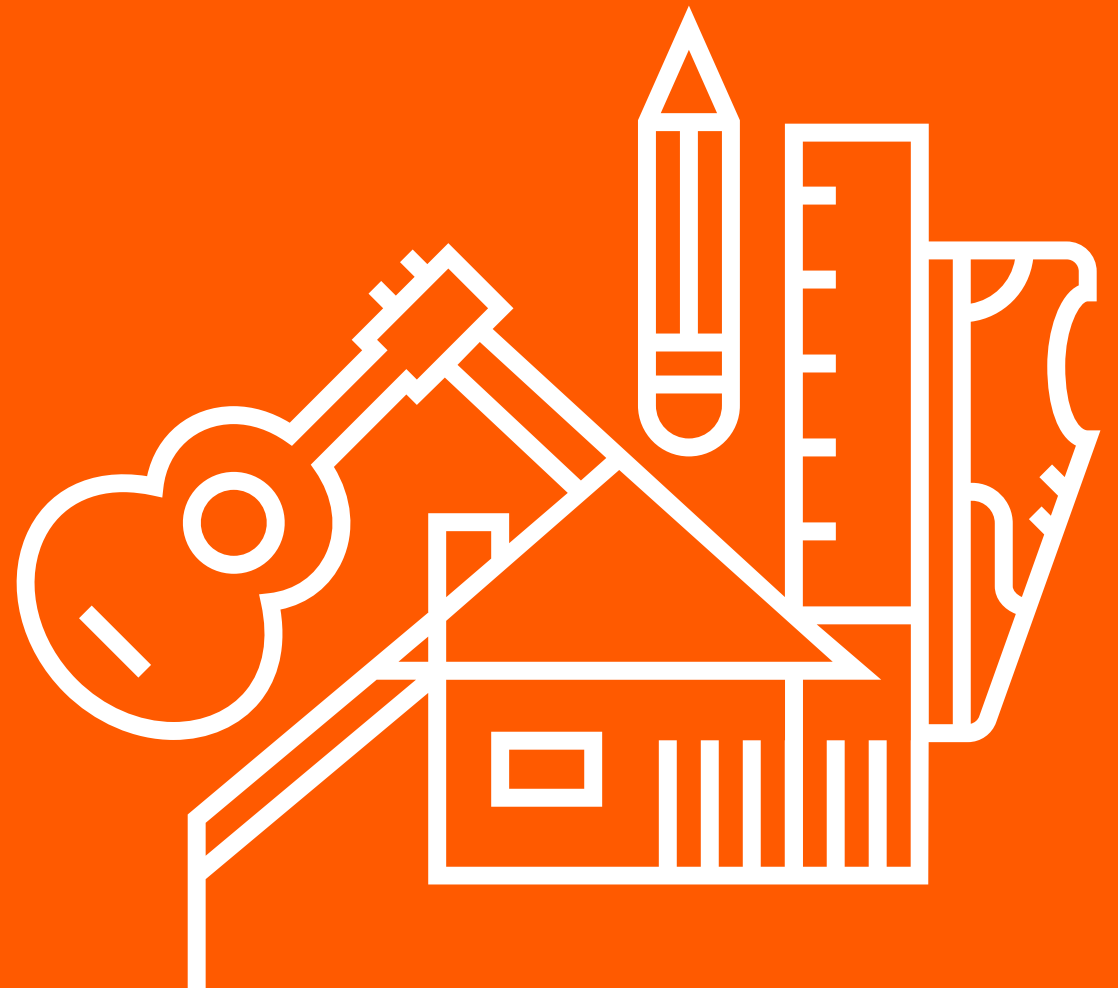


Brand book |

allegro





allegro

A. Logotyp

A1.	Logotyp podstawowy.	2
A2.	Warianty.	3
A3.	Proporcje.	4
A4.	Pole ochronne. Minimalne.	5
A5.	Forma zamknięta.	6
A6.1.	Tło. Aple.	7
A6.2.	Tło. Niejednorodne.	8
A7.	Wielkości minimalne	9
A8.	Nieprawidłowe użycie.	10
A9.1.	Typografia. Font podstawowy.	11
A9.2.	Typografia. Font systemowy.	12
A10.	Podstawowa paleta kolorów.	13

A1. Logotyp podstawowy.

Logo Allegro to logotyp, czyli unikalny literniczy zapis nazwy firmy. Zastosowanie nowoczesnego kroju liter bezpośrednio wyraża nowoczesny i przyjazny charakter marki. Logotyp jest jednym z dwóch podstawowych elementów identyfikującym markę Allegro. Drugim elementem jest charakterystyczny kolor pomarańczowy, który jest także wypełnieniem logotypu.



allegro

A2. Warianty.

Logotyp Allegro może występować w dwóch podstawowych wariantach: A) Pozytyw - pomarańczowy logotyp na białym tle, lub B) Negatyw - biały logotyp na pomarańczowym tle. Obie wersje pełnią rolę nadrzędną, a ich zastosowanie jest uwarunkowane tłem na jakim się znajdują. Pomarańczowy logotyp jest dozwolony na białym tle, gdzie biały logotyp poza nadrzędnym pomarańczowym tłem, może również występować na obcych tłach.



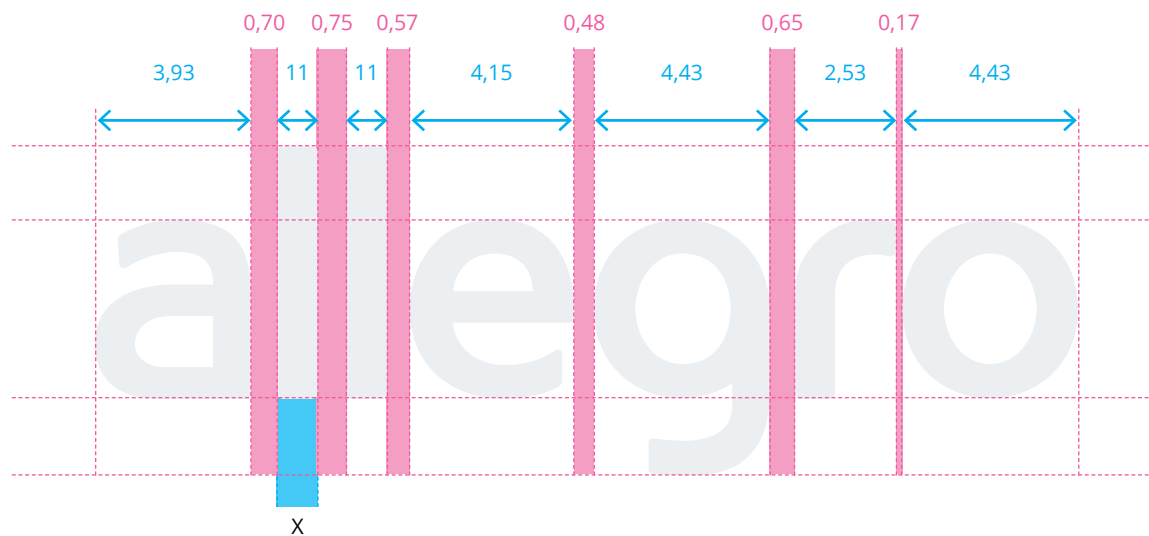
allegro



allegro

A3. Proporcje.

Logotyp Allegro został zaprojektowany z zachowaniem odpowiednich proporcji, wyznaczonych na podstawie wymiarów danych elementów. Jednostką określającą proporcje jest szerokość litery „l” (patrz X na rysunku). Niedozwolone jest jakiegokolwiek modyfikowanie przedstawionych proporcji.



A4. Pole ochronne.
Minimalne.

Minimalne pole ochronne to umowna, minimalna przestrzeń wokół znaku, w którą nie może wchodzić żadna obca forma graficzna (inny znak, grafika itp). Minimalna przestrzeń wymagana dla logotypu Allegro, w obu wersjach, wyznaczona jest przez wysokość i szerokość litery "A". Minimalne pole ochronne powinno być zawsze zachowane i stosowane na nośnikach gdzie preferowane pole ochronne nie mieści się w formacie.



A5. Forma zamknięta.

W wyjątkowych sytuacjach możliwe jest stosowanie zamkniętych form dla obu wariantów logotypów Allegro. Forma zamknięta pokrywa się z preferowanym oraz w uzasadnionych przypadkach także minimalnym polem ochronnym. Ten wariant logotypu ma swoje zastosowanie na obcych tłach.



allegro



allegro

A6.1. Tło. Aple.

Logotyp Allegro występuje głównie w dwóch podstawowych wariantach: A) Pozytyw lub B) Negatyw. Poza tymi wersjami w wyjątkowych sytuacjach dozwolone jest stosowanie Pozytywu - pomarańczowego logotypu na czarnym tle. Natomiast w sytuacjach gdzie musimy zastosować logotyp na obcych tłach, lub istnieją ograniczenia produkcyjne zalecane jest stosowanie achromatycznego wariantu.

A Wariant podstawowy: Pozytyw



allegro

B Wariant podstawowy: Negatyw



allegro

C Wariant alternatywny: Pozytyw



allegro

D Wariant achromatyczny



allegro

A6.2. Tło. Niejednorodne.

Brandbook Allegro przewiduje także określone zasady stosowania logotypu na tłach niejednorodnych. Pomarańczowy logotyp stosujemy na tłach jasnych i ciemnych. Natomiast na tle pomarańczowym oraz obcym (np. inny kolor, zdjęcie) stosujemy biały logotyp. Przy stosowaniu tła niejednorodnego każdorazowo należy zwrócić uwagę na czytelność logotypu Allegro względem tła na jakim występuje.

A Przezroczystość 90%



allegro

B Przezroczystość 85%



allegro

C Przezroczystość 70%



allegro

D Przezroczystość 100%



allegro

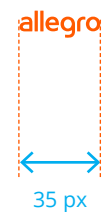
A7. Wielkości minimalne

Przedstawione wielkości minimalne występowania logotypu Allegro w formie elektronicznej oraz druku zostały ustalone w oparciu o czytelność znaku i nie należy ich przekraczać. Skalowanie poniżej tych wartości spowoduje utratę czytelności oraz obniżenie jakości odwzorowania znaku.

Druk



Digital



A8. Nieprawidłowe użycie.

Strona ilustruje błędy związane z powielaniem oraz wykorzystywaniem logotypu marki.

The word "allegro" in orange, with a registered trademark symbol (®) at the top right of the letter "o".

Nie dodawać obcych form graficznych

The word "allegro" in orange, rendered as an outline or hollow font.

Nie stosować outline

The word "allegro" in orange, where the letters "le" and "gro" are in a darker shade of orange, and "alle" is in a lighter shade, representing color manipulation.

Nie manipulować kolorystyką marki

The word "allegro" in orange, tilted at an angle.

Nie obracać i pochylać

The word "allegro" in orange, with a soft grey shadow effect behind it.

Nie stosować efektu cienia

The word "allegro" in orange, where the letters are stretched and compressed, representing mechanical distortion.

Nie zniekształcać mechanicznie
(nie ściągać i nie rozciągać)

The word "allegro" in orange, where the letters are slanted and distorted to create a perspective effect.

Nie stosować perspektywy

The word "allegro" in orange, where the letters "alle" and "gro" are stacked and their sizes are manipulated, representing incorrect letter manipulation.

Nie przestawiać i manipulować
wielkościami liter

The word "allegro.pl" in orange, where the ".pl" is in a different shade of orange than "allegro".

Nie stosować zapisu w postaci
adresu strony internetowej

A9.1. Typografia. Font podstawowy.

Open Sans to nowoczesny font bezszeryfowy zaprojektowany przez Steve'a Mattesona. Posiada pełen zestaw 897 znaków zawierający standardy ISO Latin 1, alfabet łaćniński CE, grecki oraz cyrylice. Open Sans został zaprojektowany w taki sposób, aby zachować swój przyjazny charakter przy zachowaniu neutralnej formy. Został on zoptymalizowany do funkcjonowania w internecie, w aplikacjach mobilnych, interfejsach czy też pod kątem druku. Open Sans posiada licencję Apache License oraz jest dostępny w bibliotece Google Fonts.

Open Sans

Aa Bb Cc

Open Sans Light 9 pt.

AĄBCĆDEĘFGHIJKŁLMNOÓPRSŚTUWYZZŹ
aąbcćdeęfghijklłmnoóprsstuwyzź
123456789.,;:?!

Open Sans Regular 9 pt.

AĄBCĆDEĘFGHIJKŁLMNOÓPRSŚTUWYZZŹ
aąbcćdeęfghijklłmnoóprsstuwyzź
123456789.,;:?!

Open Sans Italic 9 pt.

AĄBCĆDEĘFGHIJKŁLMNOÓPRSŚTUWYZZŹ
aąbcćdeęfghijklłmnoóprsstuwyzź
123456789.,;:?!

Open Sans Semi Bold 9 pt.

AĄBCĆDEĘFGHIJKŁLMNOÓPRSŚTUWYZZŹ
aąbcćdeęfghijklłmnoóprsstuwyzź
123456789.,;:?!

Open Sans Bold 9 pt.

AĄBCĆDEĘFGHIJKŁLMNOÓPRSŚTUWYZZŹ
aąbcćdeęfghijklłmnoóprsstuwyzź
123456789.,;:?!

Open Sans Extra Bold 9 pt.

AĄBCĆDEĘFGHIJKŁLMNOÓPRSŚTUWYZZŹ
aąbcćdeęfghijklłmnoóprsstuwyzź
123456789.,;:?!

A9.2. Typografia. Font systemowy.

W przypadku mediów, w których wybór czcionki jest ograniczony (np. prezentacja Power Point, dokumenty Word, stopka e-mail itp.) dopuszczalne jest używanie czcionki systemowej Arial.

Arial

Aa Bb Cc

Arial Regular 9 pt.

AĄBCĆDEĘFGHIJKLŁMNOÓPRSŚTUWYZZŹ
aąbcćdeęfghijklłmnoóprsstuwyzźz
123456789.,;:?!

Arial Italic 9 pt.

AĄBCĆDEĘFGHIJKLŁMNOÓPRSŚTUWYZZŹ
aąbcćdeęfghijklłmnoóprsstuwyzźz
123456789.,;:?!

Arial Bold 9 pt.

**AĄBCĆDEĘFGHIJKLŁMNOÓPRSŚTUWYZZŹ
aąbcćdeęfghijklłmnoóprsstuwyzźz
123456789.,;:?!**

Arial Bold Italic 9 pt.

**AĄBCĆDEĘFGHIJKLŁMNOÓPRSŚTUWYZZŹ
aąbcćdeęfghijklłmnoóprsstuwyzźz
123456789.,;:?!**

A10. Podstawowa paleta kolorów.

Wiodącym kolorem Allegro jest pomarańcz, określony według wzornika jako Pantone® Orange 021. Kolorem neutralnym stanowiącym dopełnienie podstawowego pomarańczu w przestrzeni identyfikacji wizualnej jest Pantone® 11-0601 TCX Bright White, który stanowi kontrast względem jasnej kolorystyki podstawowej. Poza kolorem wiodącym używamy czarny Pantone® Black 6 C jako przeciwwagę dla powyższych kolorów. Poniżej przedstawiono opis kolorów w podstawowych, najczęściej stosowanych standardach.

Pantone® Orange 021C/U

CMYK: 0/70/100/0

RGB: 255/90/0

HEX: #ff5a00

RAL: 2004

Pantone® 11-0601 TCX Bright White

CMYK: 0/0/0/0

RGB: 255/255/255

HEX: #ffffff

RAL: 9003

Pantone® Black 6 C

CMYK: 0/0/0/100

RGB: 0/0/0

HEX: #000000

RAL: 9017

Dziękujemy |

allegro